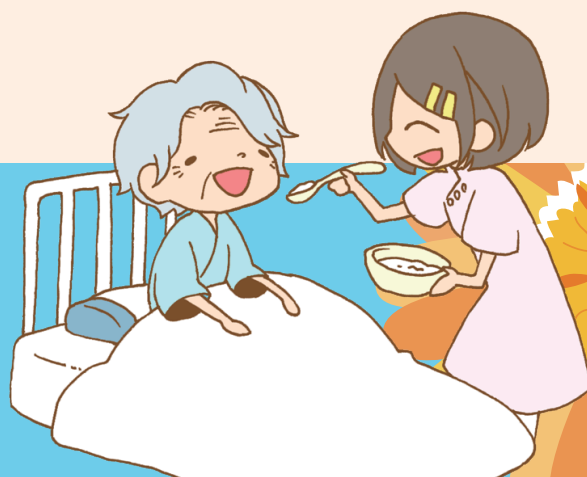


ナースエイドの一日

日勤

8:15	朝礼
8:30	オムツ交換・体位変換
9:00	吸引器の清掃 消毒液の交換（シリンジ用・尿器・陰洗用ボトル入れ）
10:00	介助浴の準備、ゴミ収集 病室の清掃
11:00	オムツ交換・体位変換
11:40	配膳・食事介助
12:00	集膳（食事量チェック）マウスケア
12:30	食事・休憩
13:30	介浴室への送迎
14:00	オムツ交換・体位変換
15:00	各病室のゴミ収集・掃除、病室の清掃
16:00	オムツ交換、体位変換 吸引器の確認 食堂へ患者さんを移動
17:00	勤務者表示を翌日の勤務者へ変更
17:15	終業



ナースエイドの一日

夜勤

16:45	申し送り 清拭タオル準備
17:20	食堂へ患者さんを移動
17:40	配茶、配膳・食事介助
18:30	集膳（食事量のチェック） 食堂で摂取患者さんのマウスケアと病室へ移動
19:00	休憩（夕食）
20:00	オムツ交換・体位変換
21:00	消灯
23:30	オムツ交換・体位変換 日報の記載
1:00	休憩
3:00	オムツ交換・体位変換
6:00	休憩（朝食）
6:30	配茶 食堂へ患者さんを移動 配膳・食事介助
8:00	集膳（食事量チェック）、口腔ケア 患者さんを病室へ移動
8:45	申し送り

